



Kombi- und Häckseltransportwagen

CARGOS

9000 8000 700

**CLAAS**





Wenn Sie täglich in der Landwirtschaft arbeiten, brauchen Sie mehr, als ein robustes Arbeitsgerät. Sie brauchen Technik, die funktioniert und mit der Sie gerne arbeiten. Technik, auf die Sie sich auch bei langen und schwierigen Einsätzen verlassen können. Und Sie brauchen Erntesysteme, die nahtlos ineinandergreifen. CLAAS bietet als einer der führenden Systemanbieter in der Futterernte für jede Betriebsgröße die passende Erntekette an.

<b>Programmkompetenz</b>	<b>4</b>
<b>Kombiwagen</b>	<b>8</b>
Technik im Überblick	10
Gutfluss	12
CLAAS Doppelmesser	18
Messerschleifautomat	20
Beladung	22
Entladung	24
Umbau zum Häcksel-	
transportwagen	26
Bedienung	28
Fahrerassistenz Systeme	30
Beleuchtung	32
Deichsel   Anhngung   Antrieb	34
Fahrwerk	36
Bereifung	38
Lenkung	40
CARGOS 9000	42
CARGOS 8000	46
<b>Hckseltransportwagen</b>	<b>50</b>
Aufbau	52
Knickdeichsel	54
Entladung	56
Ausstattung   Lenkung	58
CARGOS 700 BUSINESS	60
CARGOS 700 TREND	62
<b>Bioenergie</b>	<b>64</b>
<b>CLAAS Service &amp; Parts</b>	<b>66</b>
<b>Argumente</b>	<b>68</b>
<b>Technische Daten</b>	<b>69</b>

[cargos9000.claas.com](http://cargos9000.claas.com)  
[cargos8000.claas.com](http://cargos8000.claas.com)  
[cargos700.claas.com](http://cargos700.claas.com)



Kombiwagen

CARGOS 9000.  
Das große Multitalent.



CARGOS 9600.

- Maximales Ladevolumen<sup>1</sup>: 50 m³
- Achsvarianten:
  - Tridem: max. 31/34 t zGG²
- Bereifungsmöglichkeiten: 26,5" / 30,5"



CARGOS 9500.

- Maximales Ladevolumen<sup>1</sup>: 44 m³
- Achsvarianten:
  - Tandem: max. 24 t zGG²
  - Tridem: max. 31/34 t zGG²
- Bereifungsmöglichkeiten: 26,5" / 30,5"

CARGOS 8000.  
Der kompakte Vielseitige.



CARGOS 8500.

- Maximales Ladevolumen: 41,5 m³
- Achsvarianten:
  - Tandem: max. 24 t zGG²
  - Tridem: max. 31 t zGG²
- Bereifungsmöglichkeiten: 22,5" / 26,5" / 30,5"



CARGOS 8400.

- Maximales Ladevolumen<sup>1</sup>: 38 m³
- Achsvarianten:
  - Tandem: max. 22/24 t zGG²
- Bereifungsmöglichkeiten: 22,5" / 26,5" / 30,5"



CARGOS 8300.

- Maximales Ladevolumen: 30 m³
- Achsvarianten:
  - Tandem: max. 22 t zGG²
- Bereifungsmöglichkeiten: 22,5" / 26,5" / 30,5"

Häckseltransportwagen

CARGOS 700.  
Der Transportstarke.



CARGOS 760.

- Maximales Ladevolumen<sup>1</sup>: 51 m³
- Achsvarianten:
  - Tridem: max. 31/34 t zGG²
- Bereifungsmöglichkeiten: 22,5" / 26,5" / 30,5"



CARGOS 750.

- Maximales Ladevolumen<sup>1</sup>: 44,5 m³
- Achsvarianten:
  - Tandem: max. 24 t zGG²
  - Tridem: max. 31/34 t zGG²
- Bereifungsmöglichkeiten: 22,5" / 26,5" / 30,5"



CARGOS 740.

- Maximales Ladevolumen<sup>1</sup>: 38,5 m³
- Achsvarianten:
  - Tandem: max. 22/24 t zGG²
- Bereifungsmöglichkeiten: 22,5" / 26,5" / 30,5"

<sup>1</sup> Mit Bordwandaufsätzen  
<sup>2</sup> zGG = zulässiges Gesamtgewicht





Für jeden Einsatz der richtige Wagen:  
laden, transportieren, verteilen.

Bei der Ernte sind Leistung und Schlagkraft gefragt. Die Anforderungen an die Technik sind sehr hoch und die Bedingungen könnten oft unterschiedlicher nicht sein. Doch einer meistert jede Herausforderung: CLAAS bietet mit dem Kombiwagen CARGOS 9000 und 8000 sowie dem Häckseltransportwagen CARGOS 700 verschiedenste Ausstattungsvarianten an.

Die Vielfalt unserer angebotenen Kombi- und Häckseltransportwagen ist groß. Neben dem Aufbau und der Bedienung sind besonders Fahrwerk und Bereifung entscheidend für maximale Bodenschonung und Einsatzleistung. Tridem- oder Tandemfahrwerke, mechanische oder hydraulische Federung, Nachlauf- oder elektronisch-hydraulische Lenkung und eine Vielzahl an Bereifungsoptionen verschiedener Hersteller von 22,5" bis 30,5" bieten dem Kunden die Möglichkeit, den Wagen individuell an seine Bedürfnisse anzupassen.



### Unschlagbare Technik.

Ausgestattet mit den neuesten Innovationen sind die Kombiwagen CARGOS 9000 und 8000 schlagkräftig wie nie zuvor. Durch den Ausbau des Ladeaggregats und der Dosierwalzen kann der CARGOS innerhalb kürzester Zeit vom Ladewagen zum stabilen Häckseltransportwagen umgebaut werden. So dient er zur Beförderung von Maissilage, Hackschnitzeln oder Biomasse. Eine Vielzahl an Ausstattungsvarianten bei beiden Baureihen lässt keine Wünsche offen.



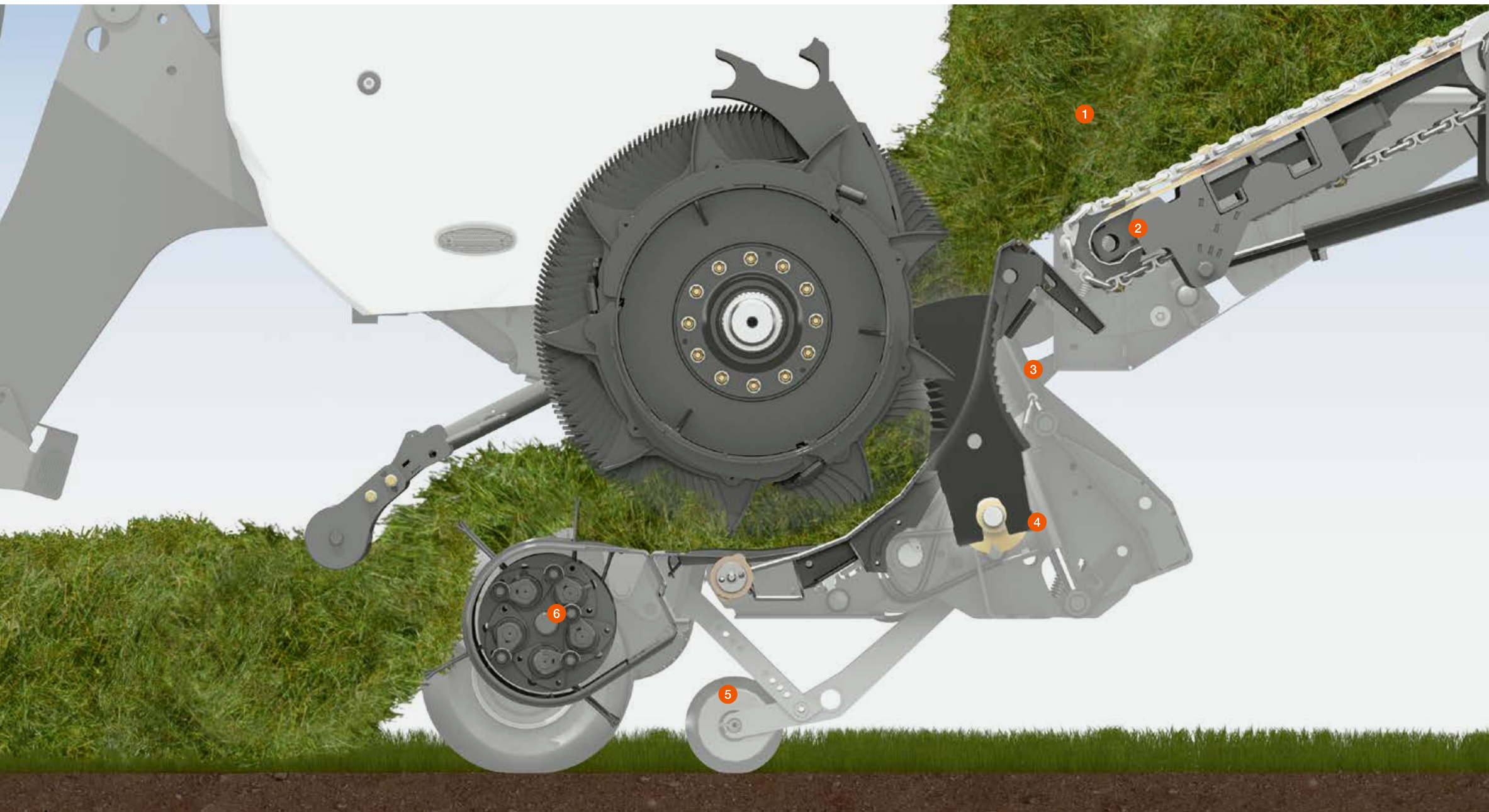
# Überzeugende Argumente am Beispiel CARGOS 8000.



- 1 Stabiles Rahmenkonzept und konischer Aufbau
- 2 Ausbaubares Ladeaggregat
- 3 Ausbaubares Dosierwalzenmodul (Option)
- 4 Gutfluss mit um 500 mm abgesenktem Kratzboden, hydraulisch schwenkbar für komfortablen Messerwechsel und schnelle Entladung
- 5 Vom Messerträger entkoppelte Schneidmulde, hydraulisch absenkbar für optimale Wartung
- 6 Einzelmessersicherung mit einstellbarer Messervorspannung
- 7 CLAAS Doppelmesser
- 8 Rotor mit geschraubten Segmenten
- 9 Beidseitig gesteuerte Pickup für exakte Gutaufnahme, hydraulisch angetrieben
- 10 Hydraulische Pickup-Entlastung und mittiges Tastrad (Option)
- 11 Beladeautomatik über hydraulisch steuerbare Befüllklappe und Drehmoment-Erfassung am Antriebsstrang (Option)
- 12 Messer Nassschleifen mit AQUA NON STOP COMFORT
- 13 LED-Arbeitsscheinwerfer (Option)
- 14 Wahlweise 22,5"-, 26,5"- oder 30,5"-Bereifung
- 15 Schlanke Deichsel mit breiter Aufnahme für höchste Wendigkeit und Stabilität
- 16 Modulares CLAAS Fahrwerk
- 17 Mechanisch oder hydraulisch gefedertes Tandem- oder Tridemachsaggregat mit Nachlauflenkung, mechanisch- oder elektronisch-hydraulischer Zwangslenkung
- 18 Komfortable Bedienung z.B. CEMIS
- 19 Ladegewichtsanzeige
- 20 TELEMATICS



# Idealer Futterfluss für maximale Effizienz.



## Futterschonend, kraftsparend und effizient: das EFFICIENT FEEDING SYSTEM (EFS) für besten Gutfluss.

- 1 Beladeautomatik über hydraulisch steuerbare Befüllklappe und Drehmomenterfassung am Antriebsstrang (Option)
- 2 EFS mit um 500 mm abgesenktem Kratzboden, hydraulisch schwenkbar für komfortablen Messerwechsel und schnelle Entladung
- 3 Vom Messerträger entkoppelte Schneidmulde, hydraulisch absenkbar für optimale Wartung und Reinigung
- 4 CLAAS Doppelmesser und innovative Messersicherung mit einstellbarer Messervorspannung
- 5 Mittiges Tastrad, optional für eine optimale Bodenführung
- 6 Beidseitig gesteuerte Pickup für exakte Gutaufnahme, hydraulisch angetrieben und optional hydraulisch entlastet

## Das futterschonende EFS.

Mit dem EFFICIENT FEEDING SYSTEM (EFS) Gutflusskonzept ist der CARGOS der ideale Partner für die Grünfuterernte. Beim EFS arbeiten Pickup, Rotor und der zum Laderaum ansteigende Kratzboden Hand in Hand.

Dank dem Anstieg des Kratzbodens um 500 mm gelangt das Erntegut nach dem Schnitt direkt in den Laderaum. Ein steiler und enger Ladekanal über dem Rotor entfällt. Dies reduziert den Kraftbedarf beim Laden deutlich. Daraus ergeben sich die Leichtigkeit und der geringe Kraftstoffverbrauch.

## Mehr Ausladung bei gleichem Leistungsbedarf.

Durch den Anstieg des Kratzbodens zum Ladeinnenraum wird das Material verdichtet und die Lademenge pro Kubikmeter vergrößert. Das Futter bleibt in einem nahezu senkrechten Ladestock und wird als Ganzes nach hinten geschoben. Bis zu 15% mehr Ausladung sind so möglich.

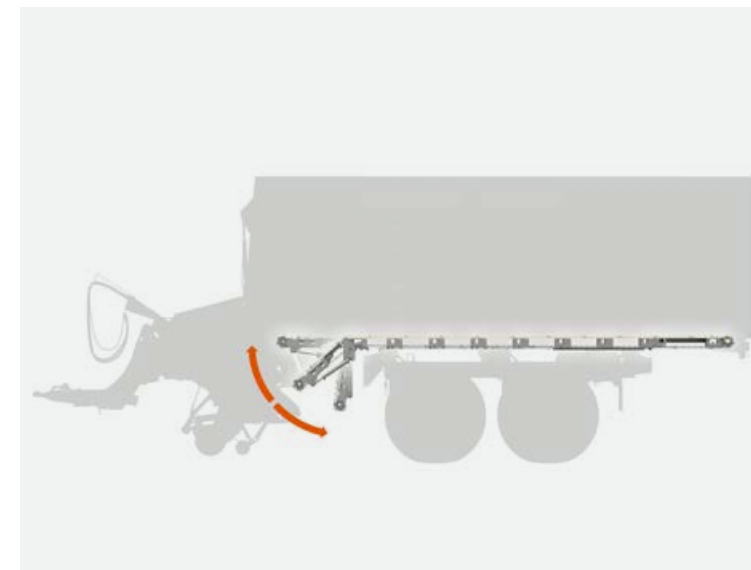
## Beste Futterqualität.

Durch die 22 mm breiten Förderflossen des Rotors wird das Erntegut besonders schonend in den Laderaum befördert. In Verbindung mit der einstellbaren Ladeautomatik garantiert dies auch bei feuchtem Erntegut eine optimale Ausladung und hohe Futterqualität.

## Waagerechte Ladeposition.

Das Gutflusssystem EFS bietet einen weiteren Vorteil: Auch bei großvolumigen Bereifungen bis 30,5" kann der Kombiwagen in waagerechter Ladeposition gefahren werden. Dies erhöht die Durchsatzleistung bei reduziertem Kraftbedarf, führt zu einer gleichmäßigen Belastung von Achsen und Bremsen und erhöht somit ihre Lebensdauer.





## Ideal für den Dauereinsatz.

Der solide Aufbau bietet die erforderliche Stabilität im Einsatz. Der Rahmen hat ein 300 mm hohes C-Profil und massive Rungen sowie Seitenwände aus hochfestem Blech. Die seitlichen Abschlussbleche sind im oberen Bereich mit einer zusätzlichen Lochung versehen und sorgen beim Einsatz im Häckseltransportbetrieb für beste Sicht in den Wagen.

## Der Kratzboden.

Der Kratzboden kann für eine optimale Entladung hydraulisch nach oben, in die Waagerechte und – für eine optimale Zugänglichkeit zum Ladeaggregat zum Beispiel für Reinigungs- und Wartungsarbeiten – um 90° nach unten geschwenkt werden.



Zum Laden wird der Kratzboden um 500 mm nach unten abgesenkt und ermöglicht so den idealen Gutfluss im EFS. Das Material gelangt vom Rotor direkt in den Laderaum. Dies spart Kraftstoff und schont das Futter.

## Funktionaler Aufbau.

Vor allem beim Häcksel- oder Hackschnitzzeinsatz ist Stabilität gefragt. Der Kratzboden ist dank eines 3 mm starken, feuerverzinkten Blechs extrem stabil. Führungsleisten aus Metall und robuste, korrosionsbeständige Kratzbodenketten befördern das Material nach hinten.

Die mechanische Kettenspannung sorgt jederzeit für die nötige Spannkraft. Die geschraubten Kratzbodenschienen lassen sich im Bedarfsfall leicht austauschen. Für einen noch besseren Gutfluss sind die Frontgitter um 5° nach hinten geneigt. Sie sind mit großzügigen Schlitzern versehen – so hat der Fahrer optimalen Durchblick.



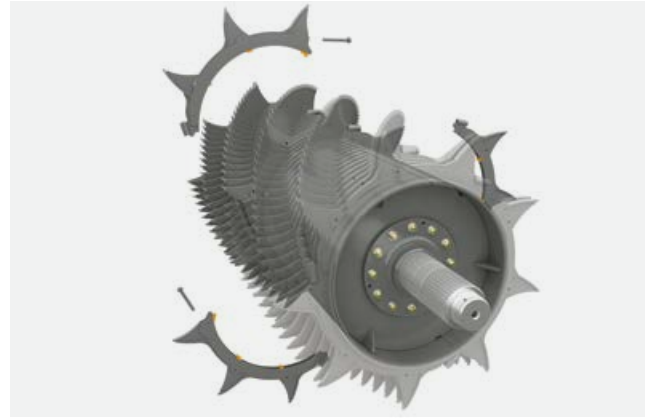


# Teamleistung der EFS Komponenten.



## Pickup.

Die beidseitig gesteuerte Pickup nimmt mit ihren 2 m Arbeitsbreite und ihren fünf Zinkenreihen große Mengen Material bei minimalem Kraftbedarf exakt auf und sorgt für idealen Gutfluss. Dank dem kleinen Durchmesser übergibt sie auch kurzes und nasses Material über 13 kleine Übergangsbleche sauber an den Rotor. Die im Vergleich zu einer ungesteuerten Pickup geringere Drehzahl sorgt zusätzlich für sauberes Futter. Der über Load-Sensing angesteuerte hydraulische Antrieb ist wartungsfrei. Er schützt außerdem die Bauteile der Pickup durch sein sanftes Anlaufverhalten. Auf Wunsch kann die Pickup mit einer hydraulischen Entlastung und einer höhenverstellbaren mittigen Tastrolle ausgestattet werden. Damit erreichen Sie eine optimale Bodenanpassung, besonders bei feuchten Bedingungen. Dies schont die Pickup und die Grasnarbe.



## Rotor mit einzelnen Zinkensegmenten.

Der tiefliegende Rotor mit neun wendelförmig angeordneten Zinkenreihen und 22 mm breiten Förderflossen garantiert beste Schnittqualität und transportiert das Futter schonend nach oben in den Laderaum. Die 860 mm Durchmesser sorgen für einen ruhigen Lauf und schützen den Antriebsstrang vor Lastspitzen. Der Rotor wird über einen verschraubten Antriebsstummel mit einem groß dimensionierten Stirnradgetriebe in Gang gebracht. Die Zinken sind in drei Segmenten auf den Rotormantel aufgesteckt und in sich verschraubt. Im Bedarfsfall können einzelne Zinkensegmente leicht und kostengünstig ausgetauscht werden.

## Boden- und futterschonend laden.

Mit der optional erhältlichen, hydraulischen Pickup Entlastung gleitet die Pickup sanft über den Boden und sorgt für sauberes Futter – auch in unebenem Gelände.



## Absenkbare Schneidmulde.

Die vom Messerträger entkoppelte, hydraulisch absenkbare Schneidmulde des CARGOS ist serienmäßig über Fixierungslaschen und Bolzen mit dem Rahmen verbunden. Drei verschiedene Positionen ermöglichen die getrennte, gemeinsame oder begrenzte Absenkung von Messerträger und Schneidmulde. Zum Messerwechsel kann der Messerträger aus der Schneidmulde herausgeschwenkt werden.



## Einstellbare Messervorspannung.

Anhand einer Spindel lässt sich die Messervorspannung komfortabel einstellen. Somit kann die Auslösekraft flexibel auf unterschiedliche Einsatzbedingungen angepasst werden.



## Einzelne Messer gesichert.

Alle Messer sind einzeln abgesichert und sprechen bei einem Fremdkörper während der Gutaufnahme an. Durch die voreingestellte Federkraft wird das Messer anschließend automatisch wieder in die korrekte Arbeitsposition eingeschwenkt.



## Beste Futterqualität.

Die breiten Förderflossen garantieren einen sauberen Schnitt und schonende Futterbehandlung.





## Stabiles Doppelmesser mit Messersicherung.

Die CLAAS Doppelmesser sind beidseitig geschärft und extrem stabil. Die innovative Formgebung mit breiter Basis an der Messerspitze garantiert maximale Stabilität und hält die Messerschlitze dadurch konstant geschlossen. Bei minimalem Wartungsaufwand garantieren 40 Messer höchste Schnittqualität, da sie an langen Arbeitstagen einfach gedreht werden können.

Alle Messer sind einzeln gegen Fremdkörper gesichert und mit einer automatischen Messerrückstellung ausgestattet. Die Sensibilität der Messersicherungen ist an unterschiedliche Einsatzbedingungen anpassbar, was die Messer schont. Im Bedarfsfall können die Messer hydraulisch weggeklappt werden.



Günter Eisele,  
Landwirt,  
Baden Württemberg,  
Deutschland

„Das Konzept des Wagens hat mich absolut überzeugt. Besonders gefällt mir das Doppelmesser und die erstklassige Schnittqualität.“



## Ausschwenkbarer Messerträger für einfachen Messerwechsel.

Der CARGOS Kombiwagen bietet durch den hydraulisch ausschwenkbaren Messerträger und den um 90° nach unten wegklappbaren Kratzboden optimale Zugänglichkeit. Die zentrale Messerent- und -verriegelung erleichtert den Messerwechsel. Eine Messerführung sichert beim Einschwenken die Messerposition.



## Parkhalterung für einen zusätzlichen Messersatz.

Zusätzliche Parkhalterungen ermöglichen das Mitführen von einem zusätzlichen Satz Doppelmesser. So garantieren je vier Sätze optimal geschliffene Schneiden höchste Schnittqualität über lange Einsatzperioden.

## Das Messer für den perfekten Schnitt.

CARGOS Doppelmesser bestehen aus speziell legiertem und gehärtetem Stahl. Die perfekte Balance aus Härte und Zähigkeit sorgt für höchste Messerstandzeit und somit für eine Maximierung der Schnittqualität.





# Automatisch messerscharf. Dauerhaft.

## AQUA NON STOP COMFORT.

Die kompromisslose Alternative zum Trockenschliff: In atemberaubender Geschwindigkeit werden alle handelsüblichen Bogenmesser im einzigartigen Nassschleifverfahren einfach und besonders scharf geschliffen. Die Messer werden ständig ausreichend gekühlt, sodass sie beim Schleifvorgang nicht glühen und die Härtung erhalten bleibt. Gesundheitsschädlicher Staub, der beim Schleifen entsteht, wird im Wasser absorbiert und verunreinigt nicht die Atemluft. So wird Ihre Gesundheit geschützt.

AQUA NON STOP COMFORT ist das erste vollautomatische Nassschleifgerät für Ladewagen- und Pressenschneidwerk-messer. Die Messer werden unabhängig vom Verschleißzu-stand nicht mehr nach fixen Radien, sondern exakt entlang ihrer individuellen Kontur geschliffen. Das Gerät bearbeitet bis

zu 52 Messer pro Durchgang. Mit austauschbaren Schablonen können die unterschiedlichsten Messertypen exakt geschliffen werden.

### Ihre Vorteile gegenüber herkömmlichen Schleifvorgängen:

- Weniger Kraftstoffverbrauch durch konstant scharfe Messer
- Geringerer Messerverschleiß durch längere Standzeit der Messer
- Höhere Messerlebensdauer
- Entlastung des gesamten Antriebsstrangs durch optimal geschliffene Messer
- Höherer Durchsatz und mehr Flächenleistung
- Keine Nachteile durch Trockenschleifen im Wagen



Einfaches Befüllen dank des sich weit öffnenden Gehäuses.



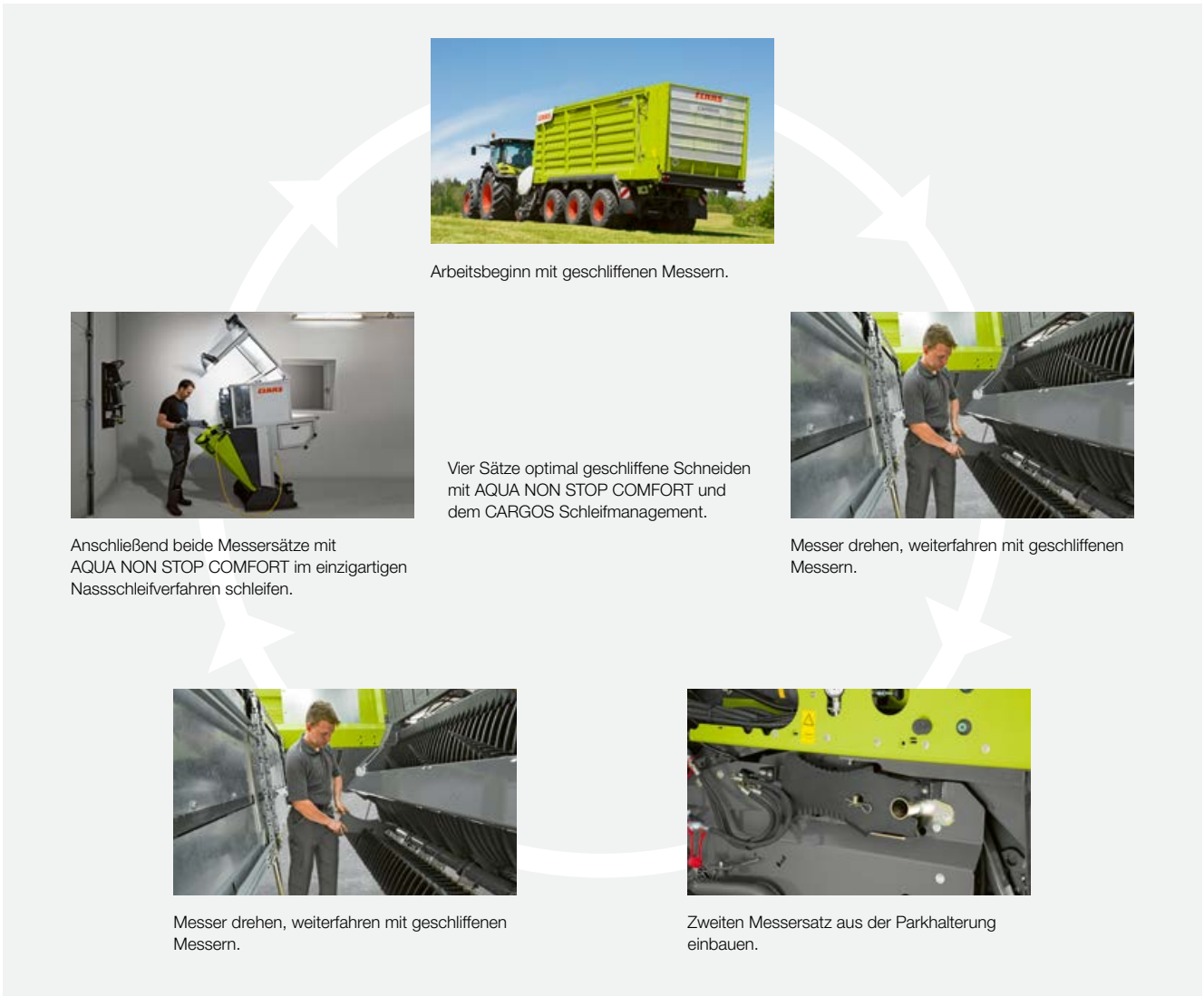
Durch einen immer korrekten Schleifwinkel bleiben Originalradius und -kontur des Messers erhalten.



Einfaches Bedienkonzept: kein manuelles Eingreifen erforderlich, kurze Rüstzeiten.



AQUA NON STOP COMFORT wurde mit einer DLG-Silbermedaille ausgezeichnet.



Menno Poppink,  
Fuhrparkverantwort-  
licher Gebr. Poppink  
B.V., Niederlande

„Zum Schleifen der Messer haben wir ein AQUA NON STOP COMFORT. Das Schleifen geht damit fast wie von selbst. Durch das Drehen der Messer können wir doppelt so lange fahren, bevor wir die Messer schleifen müssen.“





## Schwenkbare Befüllklappe und optimale Ausladung.

Für eine Vermeidung von Futterverlusten im Ladewageneinsatz sorgt ein zusätzlicher Kamm am Frontblech. Dieser ist beim CARGOS 9000 um 90° nach vorne schwenkbar (optional beim CARGOS 8000). Das erleichtert im Häckseinsatz das Anhäckseln durch ausreichend Freiraum.

Zusätzlich ist die Befüllklappe mit einer integrierten, einstellbaren Beladeautomatik ausrüstbar: Ein Winkelsensor erfasst die Auslenkung der Befüllklappe und der Kratzboden wird aktiviert. Optional verfügbar ist außerdem ein Kraftmessbolzen am Rotorantrieb, der das Drehmoment erfasst. Die Kombination beider Sensoren garantiert eine optimale Befüllung des Wagens und die volle Ausnutzung des Ladevolumens.

## Automatische Knickdeichselregelung und optimale Fahrerentlastung.

Serienmäßig verfügen alle CARGOS Kombiwagen über die Möglichkeit, drei separate Positionen der Knickdeichsel für den Lade-, Vorgewende- und Transportmodus festzulegen.

Optional erhältlich ist für alle CARGOS 9000 und 8000 die einzigartige automatische Knickdeichselregelung:

Die hydraulische Knickdeichsel passt sich dabei im Beladmodus aktiv an wechselnde Gelände- und Einsatzverhältnisse an. Dadurch sind eine optimale Bodenanpassung der Pickup sowie ein permanenter, gleichmäßiger Gutfluss sichergestellt. Der Fahrer wird entlastet, die Durchsatzleistung gesteigert und die Pickup geschont.

## Mühelose Stopferbeseitigung.

Serienmäßig kann bei den CARGOS Kombiwagen die Schneidmulde abgesenkt werden. Im Fall einer Verstopfung lassen sich der Messerträger sowie die Schneidmulde komfortabel über die Bedienmaske – oder optional auch automatisch – absenken. Durch den so vergrößerten Abstand zwischen Schneidmulde und Rotor kann die Gelenkwelle leichter anlaufen und der Stopfer durchgefördert werden.



## Das Volumen nutzen.

Die Vollmeldung und Endabschaltung des Kratzbodens erfolgen bei Wagen mit Dosierwalzen über einen Sensor an der unteren Dosierwalze, bei Wagen ohne Dosierwalzen über einen Sensor an der Verriegelung der Heckklappe. Ein optionaler Füllstandsensor misst den Abstand zwischen Erntegut und Heckklappe mit Hilfe von Ultraschall. Bei Vollmeldung, angezeigt über das Bedienterminal, wird automatisch der Kratzboden abgeschaltet.

## Noch mehr Volumen?

Mit der optional verfügbaren Bordwanderhöhung können Sie das Ladevolumen je nach Modell noch einmal um bis zu 2,5 m³ erhöhen.



Mit der automatischen Knickdeichselregelung laden Sie sauber in hügeligem Gelände.



Die automatische Stopferbeseitigung wurde mit DLG-Silber prämiert.



Füllstandsensor.



Drehmomentsensor.



Hydraulisch nach vorne schwenkbare Befüllklappe.



Winkelsensor an der Befüllklappe.





## Zuverlässiger Kratzboden.

Der geschützt in das C-Profil integrierte hydraulische Kratzbodenantrieb ist bei den Modellen 8000 und 700 ein- oder zweistufig, beim CARGOS 9000 serienmäßig zweistufig verfügbar. Beim CARGOS 9000 und 700 wird er beidseitig angetrieben. Für zuverlässige Entladung, auch bei hohen Lasten, ist die durchgehende Antriebswelle mittig abgestützt. Der Kratzboden schwenkt zur schnellen und restmengenfreien Entladung im Entlademodus nach oben in die Horizontale.



## Schnelle Entladung.

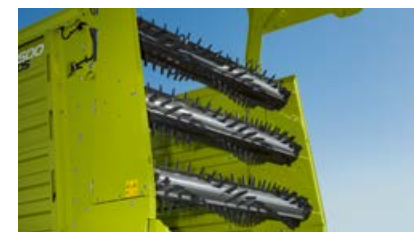
Alle CARGOS Kombiwagen verfügen über eine sich weit öffnende Heckklappe, deren Öffnungswinkel einstellbar ist. Für eine optimale Durchsatzleistung an den Dosierwalzen kann die Entladegeschwindigkeit in der ersten Kratzbodengeschwindigkeitsstufe individuell erhöht werden. Der konische, sich 5 cm nach hinten öffnende Aufbau unterstützt den Entladevorgang zusätzlich.



## Effiziente Dosierwalzen.

Der modulare Aufbau ermöglicht einen problemlosen Einbau von Dosierwalzen. Das optional erhältliche Dosierwalzenmodul umfasst bei den Kombiwagen CARGOS 9000 und 8000 zwei oder drei, beim Häckseltransportwagen CARGOS 700 zwei Dosierwalzen, und den kompletten Antriebsstrang ab dem Hauptgetriebe. Die Dosierwalzen mit extrem stabilen, wendelförmig angebrachten Zinken haben einen Durchmesser von 460 mm und sorgen für ein optimales Entladebild sowie beste Futterverteilung.

Mit dem Dosierwalzenmodul kann optional drehmomentgesteuert entladen werden. Die Kratzbodengeschwindigkeit wird dabei bei Überschreiten eines Schwellenwertes am Antriebsstrang der Dosierwalzen schrittweise reduziert. Dadurch wird der Entladevorgang beschleunigt und der Fahrer entlastet. Werden die Dosierwalzen nicht gebraucht, lässt sich das Modul in nur 15 min ausbauen. Auch dadurch erhöht sich die Entladegeschwindigkeit und außerdem nimmt die Nutzlast um 0,5 t zu. Die Löcher werden mit Einlegblechen verschlossen.



Drei-Walzen Modul für den Kombiwagen



Zwei-Walzen Modul für den Kombiwagen



Zwei-Walzen Modul für Häckseltransportwagen



# Flexibel kann er sein.

Exklusiv bei CLAAS:  
das ausbaubare Ladeaggregat.

Das komplette Lade- und Schneidaggregat lässt sich in ca. 20 min problemlos aus- oder einbauen. Das schont die Komponenten während des Häckseleinsatzes und erhöht die Nutzlast um 2,5 t. Zudem wird eine einfache Reinigung und Wartung des Ladeaggregats ermöglicht.

Jeweils zwei Schraubverbindungen links und rechts verbinden das komplette Ladeaggregat mit dem Hauptrahmen. Für den Ein-/ Ausbau sind darüber hinaus lediglich die Hydraulikleitungen, die Bogenzahnkupplung des Antriebes sowie die elektronische Verbindung zu koppeln bzw. zu entkoppeln. Sämtliche Einstellungen am Aggregat bleiben dabei erhalten.

Für den Ausbau des Aggregates ist optional ein Transportgestell erhältlich. Im ausgebauten Zustand lassen sich auch Reinigungs- und Wartungsarbeiten leicht durchführen.



Die gesamte Steuerung erfolgt direkt am Wagen.



Lösen der Hydraulikkupplung.



Lösen der Schrauben.



Trennen der Antriebswelle.



Einlegen der Kanalabdeckung.



Alles im Blick  
und bestens im Griff.



	CEMIS 700	CEBIS mit ISO UT
Bildschirmgröße	7 Zoll	12 Zoll
ISOBUS Bedienung (ISO UT)	UT 1 / UT 2	UT 1 / UT 2
Bedienung	Tasten / Drehdrückgeber/ AUX-O / AUX-N	Drehdrückgeber / AUX-O / AUX-N
Touch	Serie	Serie
Kameraschnittstellen	Serie (2)	Serie (2)

Bedienungsflexibel.

Jeder CARGOS Kombiwagen, sowie auch der CARGOS 750 und 760 BUSINESS ist serienmäßig mit einer Load-Sensing-Komforthydraulik ausgestattet. Die Bedienung erfolgt somit zentral über das CEMIS 700 oder einen Traktor mit ISOBUS fähigem Terminal, wie beispielsweise das CEBIS mit ISO UT der aktuellen AXION und ARION Baureihen. Außerdem kann die Maschinensteuerung ebenso mit den gängigen auf dem Markt verfügbaren ISOBUS Terminals erfolgen wie z.B. mit dem S10.



Maschinensteuerung mit einer Hand.

Mit der AUX Bedienung haben Sie die Möglichkeit alle wichtigen Maschinenfunktionen individuell auf den Fahrhebel Ihres Traktors zu legen und somit die Steuerung Ihres Geräts wortwörtlich in der Hand zu haben.



NEU: CEMIS 700.

Mit dem CEMIS 700 Terminal bietet Ihnen CLAAS die Möglichkeit einer traktorunabhängigen Gerätesteuerung mittels Load-Sensing-Komforthydraulik und ISOBUS. Für eine intuitive Bedienung der Maschine kombiniert das CEMIS 700 verschiedene Bedienelemente. Die Bedienung erfolgt wahlweise per Touch, Hardkey oder Drehdrückgeber. Dies schafft in Kombination mit der ergonomischen Form die Basis für eine komfortable Bedienung und eine intuitive Navigation durch die Menüstruktur. Zusätzlich bietet es neben einem Farbdisplay auch die Möglichkeit zwei Kamerabilder anzuzeigen.

Exkurs:

- UT

UT bedeutet Universal Terminal und damit die Möglichkeit eine Maschine über ein beliebiges Terminal bzw. mit einem Terminal verschiedenste Geräte bedienen zu können – sofern beide Seiten UT fähig sind.
- AUX-N

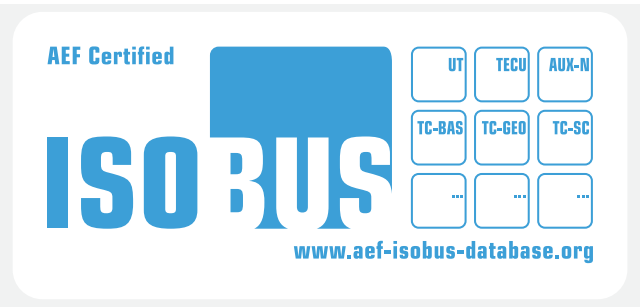
AUX ist die Abkürzung für Auxiliary Control. Konkret bedeutet das, Maschinenfunktionen direkt auf Funktionstasten oder einen Traktor Joystick zu legen und somit direkt anzusteuern. Hierbei ist zwischen den beiden Standards AUX-O und AUX-N zu unterscheiden.





TIM SPEED CONTROL.

Die TIM SPEED CONTROL regelt automatisch die Traktorfahrgeschwindigkeit in Abhängigkeit von der Auslastung des CARGOS. Dies sorgt für einen gleichmäßigen und konstanten Gutfluss, wodurch eine optimale Schnittqualität gewährleistet wird. Gleichzeitig wird die Leistungsfähigkeit des CARGOS voll ausgeschöpft, da Stillstandszeiten durch Überlast des Ladeaggregats vermieden werden. Die TIM SPEED CONTROL erhöht den Bedienkomfort für den Fahrer deutlich. Für unterschiedliche Gutbedingungen können die Einstellungen individuell angepasst werden. Die durchsatzabhängige Vorfahrtsregelung gibt es bereits seit dem Jahr 2015 für Traktor-Ladewagen-Kombinationen von CLAAS. Ab der Saison 2020 steuert der CARGOS alle AEF TIM fähigen Traktoren.



Ernten – so effizient wie nie.

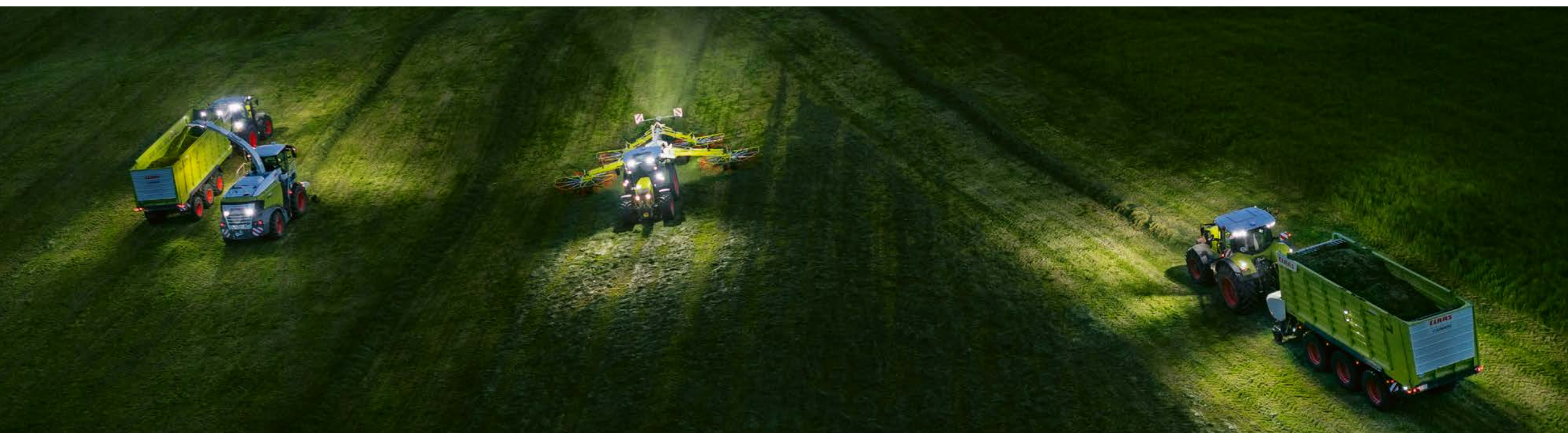
Mit TELEMATICS für die CARGOS Kombiwagen bietet CLAAS auch im Bereich Futterernte intelligente Systeme zur Optimierung der Ernteprozesse und für eine bessere Auslastung der Maschinen. Mithilfe von innovativen Software- und Elektroniklösungen wird das Maximum herausgeholt und die Leistungsfähigkeit der komplexen Großmaschinen effizient genutzt. Eine wichtige Voraussetzung hierfür ist die aktive Kommunikation zwischen Anbaugerät und Traktor.

TELEMATICS entgeht nichts.

Über TELEMATICS werden alle erfassten Einsatzdaten wie z.B. Arbeitszeit, Gewichte oder die Anzahl der Ladungen direkt am PC verarbeitet, gespeichert und ausgewertet. Auch damit werden die Ernteprozesse optimiert und es wird sichergestellt, dass die Maschinen maximal ausgelastet werden.



Sicher unterwegs.  
Tag und Nacht.



#### Beleuchtungspaket für die Nachtschicht.

Für den Nachteinsatz gibt es für die CARGOS Modelle optional ein Beleuchtungspaket mit 11 hochwertigen HELLA LED-Arbeitsscheinwerfern. Das weiße Licht sorgt für maximalen Kontrast und 60% höhere Ausleuchtung bei 20% geringerem Stromverbrauch.

Die LED-Scheinwerfer machen die Nacht zum Tag und sorgen für die optimale Ausleuchtung folgender Bereiche:

- 2x Pickup und Gutfluss
- 1x Schneidmulde für den Messerwechsel
- 2x Ladeinnenraum
- 2x Kotflügel
- 4x Außenseiten



#### Optionale Laderaumabdeckung für alle.

Zur zuverlässigen Sicherung der Ladung für den Straßen-transport ist für alle CARGOS Modelle optional eine beidseitige Laderaumabdeckung erhältlich. Diese wird komfortabel vom Traktorsitz aus bedient.



#### Alles im Blick.

Mit der Rückfahrkamera PROFI CAM 3 haben Sie stets alles im Blick, was sich hinter dem Wagen abspielt. Auf dem 7"-Bildschirm werden Ihnen bis zu vier Kameraperspektiven gleichzeitig angezeigt.





Verschiedene Deichseloptionen.

Für höchste Stabilität und Wendigkeit sind die CARGOS Modelle mit einer robusten, schlank gehaltenen Deichsel mit einer breiten Aufnahme am Querrohr ausgerüstet. Die Kombiwagen verfügen serienmäßig über Untenanhängung mit einer zulässigen Stützlast von 3 t. Für ein höheres zulässiges Gesamtgewicht lassen sich die Tandemmodelle optional mit einer Deichsel von 4 t Stützlast ausrüsten. Der höhenverstellbare Stützfuß ist aufgeräumt und mittig in die Deichsel integriert.

Deichselfederung.

Für höchsten Komfort auf der Straße und im Feld ist beim CARGOS 700 eine Deichselfederung über zwei Druckspeicher optional erhältlich. Beim CARGOS 9000 und 8000 ist sie im Serienumfang enthalten. Damit bei der Überfahrt von Silos oder steilen Feldein- und -ausfahrten auch im beladenen Zustand ein zuverlässiger Aushub gesichert ist, sind in allen CARGOS Modellen groß dimensionierte Deichselaushubzylinder verbaut.

Fest verbunden.

Je nach Land werden die Wagen mit einer Ringzugöse oder der verschleißarmen Scharmüller-Kugel 80 ausgeliefert.



Deichselfederung



Rotorantrieb.

Der Antrieb des CARGOS erfolgt serienmäßig über eine Doppel-Weitwinkel-Gelenkwelle. Die maschinenseitige Absicherung über eine Nockenschaltkupplung mit 1.800 Nm beim CARGOS 8000 und 2.000 Nm beim CARGOS 9000 schützt die Antriebskomponenten selbst bei höchsten Durchsatzleistungen. Die Gelenkwelle überträgt die Kraft auf ein groß dimensioniertes Hauptgetriebe. Über eine Bogenzahnkupplung ist dieses mit dem im Ölbad laufenden Stirnradgetriebe des Rotors verbunden. Diese Konstruktion ermöglicht eine einfache Kopplung beim Aus- bzw. Einbau des Ladeaggregats.



Rotorantrieb.

Dosierwalzenantrieb.

Der Antrieb der Dosierwalzen erfolgt über ein Winkelgetriebe mit integrierter Schaltkupplung. Eine Nockenschaltkupplung schützt die Dosierwalzen vor Überlast.



Stirnradgetriebe des Rotors.



Dosierwalzenantrieb.





## Das Fahrwerk.

Exklusiv bei CLAAS gibt es ein Fahrwerkskonzept mit einer modular geschraubten Rahmenbauweise. Es ermöglicht gegenüber konventionellen Achsaggregaten eine deutliche Gewichtsreduzierung. Wahlweise ist eine mechanische Federung über Parabelfedern oder ein hydraulisches Fahrwerk verbaut. Mit der modularen Bauweise lassen sich so je nach Modell bei Ausrüstung mit Tandemachsen Achslasten von 18 bzw. 20 t, bei Ausrüstung mit Tridemachsen sogar 27 bzw. 30 t realisieren. Die beiden großen Modelle CARGOS 9600 und 760 sind ausschließlich mit Tridem-fahrwerk erhältlich. Mit dem robusten mechanischen Fahrwerk bietet CLAAS eine günstige Alternative, insbesondere im Bereich der Tridem Fahrwerke.

## Die Bremsen.

Der CARGOS ist ausgestattet mit groß dimensionierten Bremsen. Dies sorgt für optimale Einsatzsicherheit auf dem Feld und auf der Straße.







Individuelle Bereifung.

Damit der CARGOS für alle Einsatzbedingungen gerüstet ist, steht für ihn ein breites Reifenspektrum zur Verfügung. Je nach Variante und Wunsch wird der CARGOS mit 22,5"-, 26,5"- oder 30,5"-Reifen ausgestattet.



Je nach Länderspezifikation lässt sich ein CARGOS mit einer EU-Typen-genehmigung wahlweise mit oder ohne Kotflügel ausrüsten.



ALLIANCE 885 800/45 R 30.5



BKT 710/50 R 30.5

Größte Bodenschonung: 30,5".

Mit einer maximalen Aufstandsfläche schonen Sie nicht nur den Boden, sondern auch den Geldbeutel: Durch ein besseres Ab- und Überrollverhalten sind Sie mit der 30,5"-Bereifung beispielsweise beim Laden oder bei Straßen-fahrten äußerst kraftstoffsparend unterwegs.



Alliance I 380 750/45 R 26.5

Der beste Kompromiss: 26,5".

Die großvolumige 26,5"-Bereifung garantiert ein optimales Nachlaufverhalten gerade auf feuchten Terrains. Mit Fokus auf eine nicht zu große Wagenhöhe ist diese großvolumige Bereifung mit großer Aufstandsfläche und einfachem Abrollverhalten Ihre Lösung.



Vredestein 710/40 R 22.5



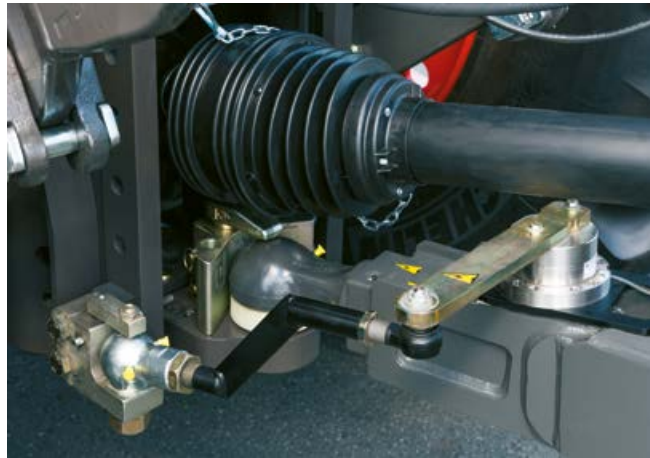
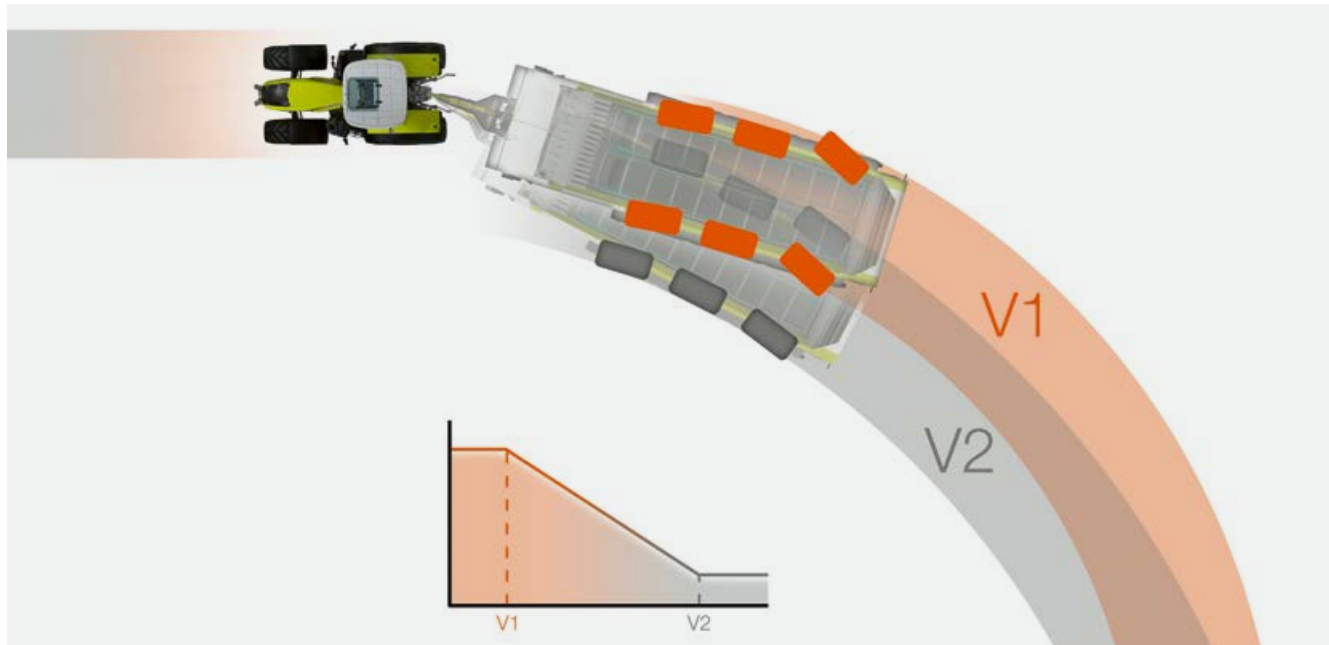
Alliance 128 HS 800/35-22.5

Tiefer Schwerpunkt, breit besohlt: 22,5".

Der besonders tiefe Schwerpunkt, der sich bei kleineren Reifen ergibt, sorgt für optimale Stabilität am Hang – vor allem in hügeligem Gelände.



Auf großen Füßen.  
Mit bis zu 60 km/h.



Elektronisch-hydraulische Zwangslenkung.

Exklusiv bei CLAAS gibt es bei Modellen mit Komforthydraulik die elektronisch-hydraulische Zwangslenkung mit adaptiver Knickwinkelwarnung und geschwindigkeitsabhängiger Verschiebung der Lenklinie. Damit wird das Lenkverhalten voll-automatisch der aktuellen Fahrsituation optimal angepasst. Das System wählt stets den besten Kompromiss zwischen Wendigkeit und Fahrstabilität. Am Hang wird ein Abrutschen verhindert. Das wurde mit einer DLG-Silbermedaille ausgezeichnet.

Zusätzlich wird der Fahrer bei enger Kurvenfahrt durch den Knickwinkelassistenten über ein akustisches Signal gewarnt, bevor es zur Kollision zwischen Traktor und Anhängerdeichsel kommen kann. So lässt sich die volle Wendigkeit des Gespanns nutzen und der CARGOS ist auch für kleinstrukturierte Regionen mit engen Hofeinfahrten hervorragend geeignet.

Nachlaufenkachse.

Abhängig vom Modell steht für Tandem- und Tridemachsmodelle eine über das Bedienterminal sperrbare Nachlaufenkachse zur Verfügung. Bei Betrieb über ISOBUS lässt sich der Fahrkomfort dieser Einsteigervariante noch weiter steigern. Die Nachlaufachsen können dann geschwindigkeitsabhängig oder beim Rückwärtsfahren automatisch gesperrt werden.



Die Optimierung einer elektronisch-hydraulischen Zwangslenkung für Anhängerachsen wurde mit einer DLG-Silbermedaille ausgezeichnet.



Tridem im Hundegang.

Mit der elektronisch-hydraulischen Zwangslenkung lässt sich der CARGOS im Hundegang fahren. Die Lenkung der ersten und der dritten Achse in dieselbe Richtung ermöglicht besondere Fahrmanöver in speziellen Situationen. So kann der Fahrer beispielsweise im Silo von der Wand wegfahren und am Hang der Abdrift entgegenwirken. In feuchten Gebieten kann die Überrollfläche kurzzeitig vergrößert werden.



Liftachse.

Bei Tridemachsaggregaten mit hydraulischem Ausgleich ist die vordere Achse optional als Liftachse erhältlich. Dies reduziert den Reifenverschleiß und den Kraftstoffverbrauch. Außerdem kann im Bedarfsfall die Traktion erhöht werden, indem die hintere Traktorachse mit mehr Gewicht belastet wird.



Maximaler Lenkeinschlag.

Sowohl mit der nachlaufgelenkten Tridemachse als auch mit der elektronisch-hydraulischen Zwangslenkung sind enge Wendemanöver möglich. Damit sind Sie mit allen CARGOS Modellen auch auf engen Flächen maximal flexibel.



Züig unterwegs.

Wahlweise Zulassung für 40 oder 60 km/h für alle CARGOS 9000 und 8000.



CARGOS 9000.

Ausgestattet mit den neuesten Innovationen ist er bestens geeignet für den überbetrieblichen Einsatz und für große Betriebe.

CARGOS			Bei mittlerer
Ladevolumen (DIN)			Pressung
9600	m³	50 <sup>1</sup>	100 <sup>1</sup>
9500	m³	44 <sup>1</sup>	88 <sup>1</sup>

<sup>1</sup> Mit Bordwandaufsätzen







## Starkes Angebot.

Die CARGOS 9000 Modelle sind mit einem zulässigen Gesamtgewicht von bis zu 34 t schlagkräftig wie kaum ein anderer Kombiwagen.

Dank der erhöhten Anzahl an Rungen und des dadurch geringeren Rungenabstands sind sie selbst bei voller Ladung nicht kleinzukriegen. Ein weiteres Argument im Hinblick auf die Stabilität des CARGOS ist beispielsweise auch seine Zulassung für den Transport von Hackschnitzeln.

## Höchste Durchsatzleistung.

Der CARGOS 9000 verfügt über noch mehr Leistung am Rotor, da der Hauptantrieb mit einer integrierten Nockenschaltkupplung bis 2.000 Nm abgesichert und so für höchsten Durchsatz ausgelegt ist. Beim Entladen garantiert der starke Antrieb höchste Entladeleistung.

## Drehmomentgesteuertes Entladen.

Die Kratzbodengeschwindigkeit wird bei Überschreiten eines bestimmten Drehmoments am Antrieb für die Dosierwalzen automatisch reduziert.

## Zusätzliches Volumen.

Der CARGOS 9000 kann zusätzlich mit Bordwandaufsätzen ausgestattet werden. Die Aufsätze sind einfach zu montieren und jederzeit nachrüstbar. Mit den Bordwandaufsätzen wird das Ladevolumen um 2,5 m<sup>3</sup> vergrößert.



Lohnunternehmer  
Jens Breuer,  
Nordrhein-Westfalen,  
Deutschland  
CARGOS 9600  
und 9500

„Die Ausladung und damit die Materialverdichtung sind super, ebenso die Schnittqualität – und das auch bei schwierigen Kulturen wie Ackergras.“



Christian Popp,  
Goldkronach Bayern,  
Deutschland  
CARGOS 9500  
Tridem

„Mein CARGOS ist sehr schlagkräftig und auf unseren kleinen Flächen trotzdem enorm wendig. Seine Stabilität am Hang hat mich überzeugt.“



Dimitar Machuganov,  
AZD AGRO,  
Bulgarien  
4 x CARGOS 9600

„Die Maschinen arbeiten wirklich sehr gut und wir bekommen eine exzellente Unterstützung von unserem CLAAS Händler.“



CARGOS 8000.

Der Ladewagen CARGOS 8000 zeigt seine Stärke im Lohneinsatz wie im eigenmechanisierten Familienbetrieb – und das das ganze Jahr.

CARGOS		Ladevolumen (DIN)	Bei mittlerer Pressung
8500	m³	41,5	82
8400	m³	38 <sup>1</sup>	71
8300	m³	30	60

<sup>1</sup> Mit Bordwandaufsätzen







## Die Modelle der Baureihe CARGOS 8000.

Ihre Partner für Eigenmechanisierung und überbetrieblichen Einsatz. Bestens geeignet, um Sie auch in diesem Segment mit absoluter Profitechnik zu unterstützen.

Ausgestattet mit der Technik des großen Bruders erreichen sie ein Ladevolumen von bis zu 41,5 m<sup>3</sup>. Durch zahlreiche aus der großen Baureihe bekannte Optionen lassen sich die Wagen ganz individuell an Ihre Wünsche anpassen. So gibt es z.B. für maximale Bodenschonung den CARGOS 8500 als Tridem mit 30,5" Bereifung – absolut einzigartig in seiner Klasse. Mit dem CARGOS 8400 ausgerüstet mit Bordwandaufsätzen bietet CLAAS mit 38 m<sup>3</sup> Ladevolumen ein sehr interessantes Modell in diesem Segment.



Landwirt  
Harmen Bouma,  
Niederlande,  
CARGOS 8500

Landwirt Harmen Bouma setzt bei der Frischgrasfütterung auf seinen CARGOS 8500:  
„Der Wagen muss viel Schlagkraft haben, darf das empfindliche frische Gras aber nicht vermusen. Das klappt mit dem CARGOS einfach am besten.“



Lohnunternehmer  
Hermut Hubert,  
Niedersachsen,  
Deutschland  
3x CARGOS 8500

Hermut Hubert hat 2015 seinen ersten CARGOS 8500 Tridem gekauft, 2016 kam der zweite dazu und 2019 noch ein dritter. Der Lohnunternehmer, der vor allem auf feuchten Moorböden unterwegs ist, ist absolut begeistert von seinem Wagen:  
„Der CARGOS ist einfach grundsätzlich gebaut und läuft in der stressigen Ernte absolut störungsfrei.“



Landwirt  
Heiko Gronewold,  
Niedersachsen  
CARGOS 8400

Die beidseitig geschliffenen Doppelmesser sparen Zeit und machen das Handling einfach. „Durch das Doppelmesser kann ich als Landwirt einen ganzen Jahreseinsatz durchführen, ohne schleifen zu müssen. Das bringt uns eine enorme Arbeitserleichterung während der Ernte.“



Lohnunternehmer  
Mike Kettle,  
Kettle Contracting  
Ltd., New Zealand  
CARGOS 8300

„Die Automatikfunktionen erleichtern die Bedienung sehr und sorgen dafür, dass ich jeden Fahrer auf die Maschine setzen kann.“





Eine perfekte Kettenreaktion.

Eine Erntekette arbeitet nur erfolgreich, wenn die Kräfte aller Glieder optimal aufeinander abgestimmt sind. Mit dem CARGOS 700 bietet CLAAS einen Häckseltransportwagen, der mit bis zu 51 m³ Ladevolumen der immensen Leistung eines Weltmarktführers wie des JAGUAR Feldhäckslers gewachsen ist. So agiert die gesamte CLAAS Häckselkette auf höchstem Niveau.

CARGOS		Ladevolumen (DIN)
760	m³	51 <sup>1</sup>
750	m³	44,5 <sup>1</sup>
740	m³	38,5 <sup>1</sup>

<sup>1</sup> Mit Bordwandaufsätzen





## Individuell gestaltetes Fahrwerk.

Auch der CARGOS 700 fährt mit dem modular aufgebauten CLAAS Tandem- oder Tridemfahrwerk. Dieses ist entweder mit einer mechanischen Federung oder einem hydraulischen Ausgleich und optional einer hydraulischen Federung erhältlich. Viele verschiedene Bereifungsvarianten (22,5", 26,5" oder 30,5") machen aus dem CARGOS 700 einen betriebsindividuellen Häckseltransportwagen.

## Maximales Ladevolumen bei höchster Wendigkeit.

Mit dem um 30° geneigten Frontgatter und dem sich nach hinten konisch öffnenden Aufbau haben alle Modelle ein maximales Ladevolumen. Die Wagen bleiben dadurch extrem kurz und überzeugen mit höchster Wendigkeit.

Um das Ladevolumen weiter zu vergrößern, sind für alle drei Modelle zusätzliche Bordwandaufsätze erhältlich.



## Der Aufbau.

Das 300 mm hohe C-Profil und der stabile Boden sorgen auch bei den CARGOS 700 Modellen für höchste Stabilität. Damit sind alle Modelle für den Hackschnitzeltransport zugelassen. Der CARGOS ist so nicht nur bei langen Straßenfahrten, sondern auch auf unwegsamem Gelände zuverlässig wie kein anderer.



## Der Kratzboden.

Der Stahlboden ist feuerverzinkt und daher korrosionsbeständig und extrem langlebig. Die vier massiven Flachgliederketten haben eine hohe Bruchlast. Die im Umlenkbereich in die Flachgliederketten eingreifenden Zähne sorgen für eine zuverlässige Führung. Gleichzeitig werden die Ketten jedes Mal beim Umlenken von Hackschnitzeln oder anderem Erntegut gereinigt. Einem Verkleben von Erntematerial in den Ketten wird somit zuverlässig vorgebeugt.



## Kettenspannung.

Nur ideal gespannte Kratzbodenketten arbeiten zuverlässig und verschleißarm. Deshalb ermöglicht die von außen leicht zugängliche Kratzbodenkettenspannung jederzeit ein komfortables Nachspannen.



## Die Deichsel.

Die schlank gehaltene Deichsel ermöglicht große Lenkeinschläge. Der integrierte Stützfuß liegt geschützt in der Deichsel und wird zum Abhängen einfach heruntergeklappt.



# Die besondere Knickdeichsel.

## Sauber anhäckseln.

Durch das Absenken der hydraulischen Knickdeichsel wird beim vorwärts Anhäckseln die Zielfläche für den Häckslerfahrer vergrößert. Er trifft den Wagen problemlos und das Erntegut kommt dort an, wo es hingehört – und das nicht nur beim Geradeausfahren, sondern auch bei Kurvenfahrten. Zusätzlich wird auch das An- und Abhängen erleichtert, da die Deichsel bequem per Knopfdruck auf die richtige Höhe eingestellt werden kann.

## Schneller entladen.

Das Anheben der Deichsel beschleunigt den Entladevorgang extrem. Das geladene Material kippt direkt nach hinten und Restmengen werden schneller aus dem Wagen transportiert. Zusätzlich garantieren der konische Aufbau und der beidseitig angetriebene Kratzboden mit wahlweise zwei Entladegeschwindigkeiten ein schnelles Entladen im Silo.

## Traktion erhöhen.

Wenn nötig, kann außerdem die Traktion erhöht und damit Schlupf verringert werden, da die Wagenräder beim Anheben der Knickdeichsel näher an den Traktor rücken.

Dank der groß dimensionierten Deichselaushubzylinder hebt die hydraulische Knickdeichsel den Wagen auch in beladenem Zustand zuverlässig nach oben. Außerdem wird mit der optionalen Deichselfederung über zwei Druckspeicher jederzeit höchster Fahrkomfort bei Straßenfahrten garantiert.



Die hydraulische Knickdeichsel ermöglicht ein maximales Anheben und Absenken des gesamten Wagens.



Die Knickdeichsel wird über zwei groß dimensionierte doppelwirkende Zylinder betätigt.



Markierungspfeil für die waagerechte Position der Knickdeichsel.



Zwei leistungsfähige Hydromotoren in Kombination mit dem Zweistufenantrieb garantieren ein schnelles Entladen.



Druckspeicher für die optional erhältliche Deichselfederung.





## Schnell leer.

Für hohe Entladeleistungen sind die CARGOS Modelle mit großvolumigen Ölmotoren ausgestattet. Der geteilte Kratzboden wird bei den Modellen CARGOS 750 und 760 beidseitig angetrieben. Der zweistufige Kratzbodenantrieb maximiert die Entladegeschwindigkeit.

## Dosierwalzenmodul mit Antriebsstrang.

Die zwei offenen Dosierwalzen sind für höchsten Durchsatz konzipiert. Mit den gewendelt angeordneten, stabilen Zinken wird eine gleichmäßige Verteilung auf dem Silo erreicht. Der Antrieb erfolgt über eine Einfach-Weitwinkel-Gelenkwelle.



Schneller Modulausbau für mehr Ladevolumen und eine Gewichtsreduzierung von ca. 500 kg.



## Folgeschaltung.

Optional lassen sich die Wagen mit einfacher Standardhydraulik mit einer Folgeschaltung für den Kratzboden ausrüsten. Ab einem einstellbaren Öffnungswinkel der Heckklappe startet der Kratzboden automatisch. So wird der Bedienkomfort erhöht und ein doppelwirkendes Steuergerät eingespart.





# Der CARGOS 700. Ein wendiger Wagen voller Möglichkeiten.



Ausstattungsvariante	BUSINESS		TREND		
Modell	760	750	760	750	740
Ladevolumen	48,5-51 m³	42,5-44,5 m³	48,5-51 m³	42,5-44,5 m³	36,5-38,5 m³
Fahrwerk	Tridem		Tridem		
Lenkung	Hydraulisch / Mechanisch		Hydraulisch / Mechanisch		
	Elektronisch-hydraulische Zwangslenkung		Mechanisch-hydraulische Zwangslenkung		
	Mechanisch-hydraulische Zwangslenkung				
	Nachlauflenkung		Nachlauflenkung		
Reifen	22,5" / 26,5" / 30,5"		22,5" / 26,5" / 30,5"		
Bedienung	ISOBUS				
Optionen			Steuergeräte		
	Deichselfederung		Deichselfederung		
	Dosierwalzen		Dosierwalzen		
	Laderaumabdeckung		Laderaumabdeckung		
	LED Arbeitsscheinwerferpaket		LED Arbeitsscheinwerferpaket		
	Ladegewichtsanzeige (bei hydraulischem Fahrwerk)				
	Liftachse (bei Tridem und hydraulischem Fahrwerk)		Folgeschaltung Kratzboden		



## Ladungssicherung für den Häckseltransportwagen.

Optional ist für alle CARGOS 700, egal ob mit BUSINESS oder TREND Ausstattung, eine beidseitige Laderaumabdeckung erhältlich. Sie wird bequem über das Bedienterminal (bzw. bei der Standardvariante über ein doppelwirkendes Steuergerät) vom Traktorsitz aus betätigt. So wird die Ladung schnell und zuverlässig gesichert.



## Maximale Lenkeinschläge.

Bis zu 15° Lenkeinschlag selbst bei größter Bereifung. So wird optimale Wendigkeit bei bester Bodenschonung sichergestellt. Zudem sorgt in Verbindung mit der elektronisch-hydraulischen Zwangslenkung eine patentierte Knickwinkelwarnung für den Schutz der Traktorreifen bei maximalem Lenkeinschlag.



## Elektronisch-hydraulische Zwangslenkung.

In Abhängigkeit der Geschwindigkeit wird der Lenkeinschlag der Achsen automatisch angepasst, um so maximale Fahrstabilität zu gewährleisten. Einzigartig bei CLAAS ist zudem die dynamische Lenklinienverschiebung, wobei der Kunde individuell auf seine Bedürfnisse abgestimmt zwischen maximaler Reifen- und somit Bodenschonung – oder maximaler Wendigkeit des Gespanns wählen kann. Die Regelung erfolgt dann automatisch in Abhängigkeit der Geschwindigkeit.



## NEU: Mechanisch-hydraulische Zwangslenkung.

Bei der Zwangslenkung über ein hydraulisches Verdrängersystem erfolgt die Ansteuerung der Lenkachsen je nach Ausstattung mit Tandem oder Tridem über eine ein- bzw. zweifache traktorseitige Anbindung mit Kugel 50. Spurgetreues Nachlaufen am Hang und reifenschonendes Rückwärtsfahren sind somit sichergestellt.



## Nachlauflenkung.

Bei einer Nachlauflenkung ist die Lenkachse bei TREND Ausstattung einfach zu sperren über ein einachswirkendes Steuergerät.



# BUSINESS Ausstattung. Bestens bedient.



## Alles was ein Profi braucht.

Die CARGOS 700 BUSINESS Modelle verfügen serienmäßig über eine Load-Sensing-Hydraulik mit Dauerömlauf und eine ISOBUS-fähige Bedienung. So können, wie bei den Kombi-wagen, viele Funktionen auf den Traktorjoystick bzw. die Funktionstasten programmiert oder direkt über ein ISOBUS-Terminal gesteuert werden (z.B. über das CEMIS 700). Zahlreiche Funktionen wie z.B. programmierbare Knickdeichselpositionen werden automatisiert und steigern so Komfort und Effizienz.

## Gut aufgestellt.

Der serienmäßige zweistufige Kratzbodenantrieb sorgt bei den BUSINESS Modellen für höchste Entladeleistung. Die großvolumige Bereifung mit 26,5" bei der Standardvariante (optional 30,5") sorgt für optimale Bodenschonung und Leichtzügigkeit.



## Noch mehr Komfort auf Wunsch.

Optional erhalten Sie für Ihr CARGOS BUSINESS Modell weitere zusätzliche Features:

- eine mechanisch-hydraulische Zwangslenkung
- eine elektronisch-hydraulische Zwangslenkung mit Hundegang
- eine Ladegewichtsanzeige
- eine Laderaumabdeckung für verlustfreien Transport
- ein automatisiertes Beleuchtungsmanagement



## Professionell zugedeckt.

In Verbindung mit der BUSINESS Ausstattung können neben der manuellen Bedienung über das Terminal verschiedenen Positionen für die Laderaumabdeckung abgespeichert werden.



# TREND Ausstattung. Einfach gut.

CARGOS 700 TREND



## Bedienen leicht gemacht.

Die CARGOS 700 TREND Modelle werden einfach über Traktorsteuergeräte bedient. Kratzboden, Knickdeichsel, Heckklappe und Lenkachse werden auf diese Weise direkt angesteuert. Für den optionalen Zweistufenantrieb des Kratzbodens und die Arbeitsbeleuchtung steht eine kleine Bedieneinheit zur Verfügung. Auch die optional erhältlichen LED-Scheinwerfer werden über die Bedieneinheit eingeschaltet. Für eine komfortable Ansteuerung des Kratzbodens bei gleichzeitiger Reduzierung der notwendigen Traktorsteuergeräte ist außerdem eine Folgeschaltung von Heckklappe und Kratzboden erhältlich.

## Läuft einfach nach.

Ob Tandem- oder Tridemmodell, alle CARGOS 700 TREND sind mit Nachlaufenkachsen ausgestattet. Mittels der hydraulischen Knickdeichsel lässt sich selbst bei mechanisch gefederten Tridemfahrwerken die vordere Achse des Wagens entlasten. Somit wird die Traktion des Traktors erhöht und das Fahrzeug lässt sich bodenschonend zurücksetzen. Optional lässt sich der CARGOS 700 TREND auch mit der mechanisch-hydraulischen Zwangslenkung ausstatten. Zudem sind auch bei den TREND Modellen Bereifungsvarianten bis 30,5" möglich.



## Aufgeräumt in Parkposition.

Halterungen für alle Schläuche und Kabel sorgen für Ordnung in der Maschinenhalle. Eine einfache Beschriftung erleichtert das Anhängen.



## Alles in einer Hand.

In Verbindung mit dem CLAAS CMOTION Fahrhebel ist auch bei der TREND Variante eine äußerst komfortable Bedienung möglich.



## Die Zukunft ist abwechslungsreich.

Neben Mais und Gras hat die Natur noch viele weitere energie-reiche Pflanzen im Angebot. Unsere Landwirte, aber auch Biogasanlagenbetreiber und andere Energieerzeuger schauen sich mehr und mehr nach Alternativen um. Nach Pflanzen, die oft mindestens ähnlich hohe Energieerträge liefern wie Mais und gleichzeitig mit beeindruckenden Nebeneffekten überzeugen:

- Wicken, Klee, Luzerne und andere Leguminosen binden wertvollen Stickstoff
- Aktivierung des Bodenbiotops und Verbesserung der Humusbilanz mit allen positiven Konsequenzen, wie höherer Wasseraufnahmefähigkeit, geringerer Erosionsanfälligkeit (weniger Verschlammung bei Starkregen), erhöhter CO<sub>2</sub>-Bindung, usw.

- Sinkende Gefahr von Krankheiten, dadurch reduzierter Einsatz von Pflanzenschutzmitteln
- Blühpflanzen locken Bienen und andere Nützlinge an
- Diversität kann das Unternehmerrisiko minimieren
- Dauerkulturen reduzieren den ackerbaulichen Aufwand erheblich, so werden auch kleine und abgelegene Parzellen wieder interessant
- Arbeitsspitzen können entzerrt und Maschinen dadurch länger ausgelastet werden

Gut, dass die Ernte so einfach ist!



## Wickroggen mit Grasuntersaat.

Im Frühjahr binden die Wicken über ihre Knöllchenbakterien Stickstoff. Davon profitieren das Getreide und die Grasuntersaat schon kurz nach dem Auflaufen. Nach der ersten Ernte im Frühsommer wächst das Gras weiter und es kann noch eine Ernte eingebracht werden.

Durch den hohen Trockensubstanzgehalt von über 30% hat das Erntegut sehr gute Siliereigenschaften. Es kann ohne verlust-anfällige Trocknungsschritte idealerweise mit dem DIRECT DISC und dem JAGUAR geschnitten und mit dem CARGOS Häckseltransportwagen direkt ins Silo gebracht werden.

## Durchwachsene Silphie.

Die Durchwachsene Silphie ist der Shootingstar unter den Energiepflanzen. Vor ein paar Jahren noch weitestgehend unbekannt, steht sie derzeit auf Bioenergiekonferenzen im Rampenlicht.

Wenn sich der Bestand erst einmal etabliert hat, kann mehrere Jahre geerntet werden. Mit über 3 m Wuchshöhe hat die in den Sommermonaten blühende Pflanze in einigen Versuchen den Mais in puncto Methanausbeute sogar überholt. Darüber hinaus ist sie weniger anfällig für Hagelschaden, und Insekten freuen sich über Pollen und Nektar aus den gelben Blüten.



## Hackschnitzel oder Holzchips.

Mit seinen stabilen Bordwänden und dem robusten Kratzboden hat der CARGOS eine Zulassung für den Transport von Hackschnitzeln. Ein weiteres Argument für ihn im Hinblick auf unwegsames Gelände: Das hydraulisch gefederte Fahrwerk zeigt seine einzigartigen Fahreigenschaften auch auf Waldwegen. So kann das Erntegut z.B. von Kurzumtriebsplantagen mit Pappel, Weide oder exotischeren Kulturen wie Elefantengras (Miscanthus) genauso transportiert werden, wie Material aus der Walddurchforstung. Auch der Einsatz bei ähnlichen land- und forstwirtschaftlichen Erzeugnissen ist generell denkbar, Ihr CLAAS Vertriebspartner berät Sie gerne.



## Luzerne – die Königin der Futterpflanzen.

Weil sich die wertvollen Bestandteile der Luzerne zum großen Teil in den Blättern befinden, müssen sie so schonend wie möglich geerntet werden. In der weiteren Verarbeitung werden die proteinhaltigen Pflanzen häufig getrocknet und zu Ballen oder Pellets gepresst. Auf dem langen Weg zum Ziel darf nichts verloren gehen.

Der CARGOS Kombiwagen garantiert einen schonenden Gutfluss von der Pickup über den Rotor ins Wageninnere. Aber auch mit der Häckseltransportkette JAGUAR + CARGOS 700 sind Sie hier gut aufgestellt.



Damit es läuft.  
CLAAS Service & Parts.



CLAAS Service & Parts  
ist 24/7 für Sie da.  
[service.claas.com](https://service.claas.com)



**Speziell auf Ihre Maschine abgestimmt.**

Passgenaue Ersatzteile, hochwertige Betriebsmittel und hilfreiches Zubehör. Nutzen Sie unser umfassendes Produktangebot und erhalten Sie genau die Lösung, die Ihre Maschine für 100% Einsatzsicherheit benötigt.



**Für Ihren Betrieb: CLAAS FARM PARTS.**

CLAAS FARM PARTS bietet Ihnen eines der umfangreichsten markenübergreifenden Ersatzteil- und Zubehörprogramme für alle landwirtschaftlichen Anwendungen auf Ihrem Betrieb.



**Weltweite Versorgung.**

Das CLAAS Parts Logistics Center in Hamm, Deutschland, verfügt über nahezu 200.000 verschiedene Teile auf mehr als 140.000 m² Betriebsfläche. Als zentrales Ersatzteillager liefert es sämtliche ORIGINAL Teile schnell und zuverlässig in die ganze Welt. So kann Ihnen Ihr CLAAS Partner vor Ort innerhalb kürzester Zeit die Lösung bieten: für Ihre Ernte, für Ihren Betrieb.



**Ihr CLAAS Vertriebspartner vor Ort.**

Egal wo Sie sind – wir liefern Ihnen stets den Service und die Ansprechpartner, die Sie benötigen. Ganz in Ihrer Nähe. Rund um die Uhr stehen Ihre CLAAS Partner für Sie und Ihre Maschine bereit. Mit Wissen, Erfahrung, Leidenschaft und der besten technischen Ausrüstung. Damit es läuft.



# CARGOS – was sonst?



## Schlagkräftig, effizient und leistungsstark.

- Futterschonendes und kraftstoffsparendes Ladesystem mit abgesenktem Kratzboden und perfektem EFS Gutfluss bis ins Silo – von der Aufnahme über EFS über den durch die Befüllautomatik gesteuerten Kratzbodenvorschub bis hin zur Entladetechnik funktioniert jeder Schritt optimal
- Doppelmesser für den Dauereinsatz, hohe Entlade-geschwindigkeit, elektronisch-hydraulische Zwangslenkung; TONI verschafft eine permanente Übersicht über Arbeits-leistungen und Maschineneinstellungen

## Bodenschonend.

- Ideale Bereifung und ein individuelles Fahrwerkskonzept
- Pickup-Entlastung und Tastrad
- Günstiges Leistungsgewicht

## Flexibel.

- Einfacher Umbau vom Lade- zum Häckselwagen durch den Ausbau des Lade- und Schneidaggregats – dadurch wird die Nutzlast erhöht und die Ladekomponenten werden geschont
- Modulares CLAAS Fahrwerk ideal abgestimmt auf unterschiedliche Einsatzbedingungen

## Wartungsfreundlich.

- Absenkbare Schneidmulde, hydraulisch schwenkbarer Kratzboden und von der Schneidmulde entkoppelter Messerträger für bequemen Messerwechsel
- Stabiles CLAAS Doppelmesser

## Bedienkomfort.

- Beleuchtungspaket für Nachteinsätze, Füllstandsensor, selbsterklärende Bedienung, Ladegewichtsanzeige





CARGOS		9600	9500	8500	8400	8300	760	750	740
Ladevolumen	m³ nach DIN	47,5-50¹	41,5-44¹	41,5	35,5-38¹	30	48,5-51¹	42,5-44,5¹	36,5-38,5¹
Ladevolumen bei mittlerer Pressung	m³ nach DIN	95-100¹	83-88¹	82	71	60	–	–	–

##### Pickup

Aufnahmebreite	mm	2000	2000	2000	2000	2000	–	–	–
Durchmesser	mm	320	320	320	320	320	–	–	–
Bereifung Tastrad		16×6.50-8	16×6.50-8	16×6.50-8	16×6.50-8	16×6.50-8	–	–	–
Zinkenabstand	mm	61	61	61	61	61	–	–	–
Bodenfreiheit bei angehobener Knickdeichsel	mm	790	790	790	790	790	–	–	–
Hydraul. Pickup-Entlastung, stufenlos einstellbar		○	○	○	○	○	–	–	–
Mittiges Zusatztastrad (Führungsrolle)		○	○	○	○	○	–	–	–

##### Rotor

Rotorstummel	mm	120	120	120	120	120	–	–	–
Breite	mm	1580	1580	1580	1580	1580	–	–	–
Durchmesser	mm	860	860	860	860	860	–	–	–
Zinkenreihen	Anzahl	9	9	9	9	9	–	–	–

##### Schneideinrichtung

Doppelmesser (in einer Ebene)	Anzahl	40	40	40	40	40	–	–	–
Kürzeste theoretische Schnittlänge	mm	38	38	38	38	38	–	–	–
Einzelfremdkörpersicherung		●	●	●	●	●	–	–	–

##### Kratzboden

Kratzbodenketten	Anzahl	2×2	2×2	2×2	2×2	2×2	2×2	2×2	2×2
Zweistufiger Kratzbodenantrieb		●²	●²	○	○	○	○²	○²	○²

##### Fahrwerk

Tandemachse, 18 t, Achsabstand³	mm	–	–	–	1525	1525	–	–	1525
Tandemachse, 20 t, Achsabstand³	mm	–	1810	1810	1810	–	–	1810	1810
Tridemachse, 27 t, Achsabstand³	mm	1525	1525	1525	–	–	1525	1525	–
Tridemachse, 30 t, Achsabstand³	mm	1810	1810	1810¹⁰	–	–	1810	–	–

##### Lenkung

Nachlaufgelenkte Tandemachse		–	○	○	○	○	–	○	○
Nachlaufgelenkte Tridemachse		○	○	○	–	–	○	○	–
Mechan.-hydraul. Zwangslenkung, Tandem		–	–	–	–	–	○	○	○
Mechan.-hydraul. Zwangslenkung, Tridem		–	–	–	–	–	○	○	○
Elektron.-hydraul. Zwangslenkung, Tandem		–	○	○	○	○	–	○⁸	○⁸
Elektron.-hydraul. Zwangslenkung, Tridem		○	○	○	–	–	○⁸	○⁸	–

##### Zulässiges Gesamtgewicht

Tandemachse, 18 t	t	–	–	–	21/22⁴	21/22⁴	–	–	21/22⁴
Tandemachse, 20 t	t	–	23/24⁴	23/24⁴	23/24⁴	–	–	23/24⁴	23/24⁴
Tridemachse, 27 t	t	31⁴	31⁴	31⁴	–	–	31⁴	31⁴	–
Tridemachse, 30 t	t	34⁴	34⁴	34⁴	–	–	34⁴	–	–

##### Abmessungen

Gesamtlänge	mm	11940	10800	10800	9720	8595	11230	10090	8950
Gesamthöhe⁵	mm	3870-3990	3870-3990	3650-3990	3650-3990	3650-3870	3650-3990	3650-3990	3650-3990
Ladefläche	mm	9100×2360	7960×2360	7960×2360	6820×2360	4960×2360	8740×2360	7600×2360	6490×2360
Spurweite	mm	2100	2100	2100	2100	2100	2100	2100	2100

CARGOS		9600	9500	8500	8400	8300	760	750	740
--------	--	------	------	------	------	------	-----	-----	-----

##### Bereifung⁶

Alliance 885 Flotation Radial	600/50-22.5	–	–	○	○	○	○	○	○
Vredestein Flotation Pro	710/40 R 22.5	–	–	○	○	○	○	○	○
Alliance 128 HS Flotation	800/35-22.5	–	–	○	○	○	○	○	○
Vredestein Flotation Pro	620/55 R 26.5	○	○	○	○	○	○	○	○
BKT Ridemax FL693M	710/50 R 26.5	○	○	○	○	○	○	○	○
Alliance I-380	750/45 R 26.5	○	○	○	○	○	○	○	○
Alliance I-381 Flotmaster	800/45 R 26.5	○	○	○	○	○	○	○	○
BKT Ridemax FL693M	710/50 R 30.5	○	○	○	○	–	○	○	○
Alliance 885 Flotation Radial	800/45 R 30.5	○	○	○	○	–	○	○	○

##### Bedienung

ISOBUS-kompatibel		●	●	●	●	●	○⁸	○⁸	–
ISOBUS-Verbindungskabel		○	○	○	○	○	○⁸	○⁸	–
CEMIS 700		○	○	○	○	○	○⁸	○⁸	–

##### Hydraulik

Steuergeräte		LS (oder 1 ew + freier Rücklauf)⁷					3 dw + 1 ew		
Power-Beyond-Anschluss		○	○	○	○	○	○⁸	○⁸	–
Hydraulikkuppler ISO 16028 zum Anschluss an Flat Face		○	○	○	○	○	○⁸	○⁸	–

##### Zusatzoptionen

Automatische Knickdeichselregelung		○	○	○	○	○	–	–	–
Automatisierte Stopferbeseitigung		○	○	○	○	○	–	–	–
Folgeschaltung Kratzboden		●	●	●	●	●	○¹¹	○¹¹	○
3 Dosierwalzen (+ Antrieb)		○	○	○	○	○	–	–	–
2 Dosierwalzen (+ Antrieb)		○	○	○	○	○	○	○	○
Einsatzbleche für ausgebaute Dosierwalzen		○	○	○	○	○	○	○	○
Hydraul. schwenkbare Befüllklappe mit Befüllautomatik		●	●	○	○	○	–	–	–
Beladeautomatik über Drehmoment am Antrieb		○	○	○	○	○	–	–	–
Ultraschall-Füllstandssensor		○	○	○	○	○	–	–	–
LED-Arbeitsscheinwerferpaket		○	○	○	○	○	○⁹	○⁹	○
LED-Seitenmarkierungsleuchten		○	○	○	○	○	○	○	○
Transportgestell für ausgebautes Lade-/Schneidaggregat		○	○	○	○	○	–	–	–
Kanalabdeckung zum Einsatz im Häckseltransport		○	○	○	○	○	–	–	–
Ladegewichtsanzeige (nur mit hydraul. Fahrwerk)		○	○	○	○	○	○⁸	○⁸	–
Liftachse für Tridemachse (nur mit hydraul. Fahrwerk)		○	○	○	–	–	○⁸	○⁸	–
Abreibbremse für hydraul. Bremse		○	○	○	○	○	○	○	○
Hydraul. Deichselfederung		●	●	●	●	●	○	○	○
Unterfahrschutz hinten		–	–	–	–	–	○	○	○
Laderaumabdeckung		○	○	○	○	○	○	○	○

<sup>1</sup> Mit Bordwandaufsätzen

<sup>2</sup> Beidseitiger Antrieb

<sup>3</sup> Mechanisch gefedert oder mit hydraul. Ausgleich, optional mit hydraul. Federung

<sup>4</sup> Zulässige Deichselstützlast 3 t in Serie, optional 4 t, Tridem immer 4 t (außer Frankreich bei Ausrüstung mit Ringzugöse)

<sup>5</sup> Abhängig von der Bereifung 30,5" / 26,5" / 22,5" und Ausrüstung mit / ohne Bordwandaufsätze

<sup>6</sup> 10-Loch-Felgen im Standard, Bereifung z.T. abh. von der Achse

<sup>7</sup> + 1 ew bei hydraul. gefedertem Fahrwerk

<sup>8</sup> BUSINESS Modelle mit Load Sensing Komforthydraulik und voller ISOBUS-Fähigkeit

<sup>9</sup> inklusive Beleuchtungsmanagement bei den BUSINESS Modellen

<sup>10</sup> gilt nur in Verbindung mit 30,5"-Bereifung

<sup>11</sup> für BUSINESS Modelle serienmäßig verfügbar

CLAAS ist ständig bemüht, alle Produkte den Anforderungen der Praxis anzupassen. Deshalb sind Änderungen vorbehalten. Angaben und Abbildungen sind als annähernd zu betrachten und können auch nicht zum serienmäßigen Lieferumfang gehörende Sonderausstattungen enthalten. Dieser Prospekt wurde für den weltweiten Einsatz gedruckt. Bitte beachten Sie bezüglich der technischen Ausstattung die Preisliste Ihres CLAAS Vertriebspartners. Bei den Fotos wurden zum Teil Schutzvorrichtungen abgenommen. Dies erfolgte lediglich, um die Funktion deutlich zu machen, und darf keinesfalls eigenmächtig erfolgen, um Gefährdungen zu vermeiden. Insoweit sei auf die jeweiligen Hinweise im Bedienerhandbuch verwiesen.





Sicher besser **ernten.**

CLAAS KGaA mbH  
 Mühlenwinkel 1  
 33428 Harrewinkel  
 Deutschland  
 Tel. +49 5247 12-0  
[claas.com](http://claas.com)

570011000820 PP ME 0920 / 00 0259 938 6